

Aluminiowa taśma samoprzylepna Coroplast

Instrukcja postępowania

Samoprzylepne taśmy aluminiowe firmy Coroplast pokryte są kauczukową (ALU SE) i akrylową (AWX) masą klejącą. Dopuszczone zostały do użytku zgodnie z niemiecką normą palności materiałów DIN 4102 oraz z klasami materiałów B1 (materiały niepalne) i A2 (materiały niepalne). Nadzór nad taśmami sprawuje Państwowy Urząd Kontroli Materiałów w Niemczech.

Zastosowanie produktu:

Do łączenia i uszczelniania izolacji z powłoką aluminiową w systemach ciepło-, zimno-, dźwięko- i ogniochronnych w domach, przemyśle oraz budownictwie stocznym (łącznie z prewencyjnym zabezpieczeniem przeciwoogniowym wg DIN 4102).

Przygotowanie podłoża:

Przed zastosowaniem należy sprawdzić, czy powierzchnia jest odtłuszczona, czysta i sucha, a warstwę skorodowaną usunąć. Powierzchnie nacisku muszą być równe. Krawędzie spoiny powinny być równoległe. Należy unikać naprężeń w izolacji.

Temperatury:

a) temperatura robocza:

seria ALU SE: od -40 do + 80 °C

seria AWX: od -40 do + 130 °C

b) temperatura stosowania

seria ALU SE optymalnie: od + 15 do + 25 °C

seria AWX optymalnie: od + 10 do + 25 °C

Stosowanie jest także możliwe w temperaturach ujemnych.

Im niższa temperatura, tym mocniej i dokładniej należy przyciskać masę klejącą, starannie ją przy tym rozciągając. Należy unikać przechowywania taśm zimą w nieogrzewanych pomieszczeniach. Taśmy przechowywane w zimnych pomieszczeniach należy umieścić w ogrzewanym miejscu na co najmniej jeden dzień przed ich zastosowaniem.

Obróbka:

Przycisnąć taśmę stroną samoprzylepną do właściwej krawędzi. Optymalna powierzchnia styku to 50 mm na każdą stronę. Usunąć folię zabezpieczającą szpachlą izolacyjną firmy Coroplast. Docisnąć mocno do powierzchni.

Korzyści wynikające z zastosowania szpachli izolującej firmy Coroplast:

- › jednolita, bezszwowa i doskonale przylegająca do podłoża izolacja – również na gruboziarnistym aluminium,
- › łatwość i szybkość aplikacji,
- › długotrwała wytrzymałość,
- › doskonałe właściwości klejące.



Szpachla izolacyjna firmy COROPLAST

Uwaga:

Samoprzylepne taśmy aluminiowe zapewniają blokadę dyfuzyjną, ale nie gwarantują zabezpieczenia własności mechanicznych, dlatego dla zwiększenia ochrony należy wzmocnić materiał izolujący dodatkowym wiązaniem (przy rurociągach). Ważną rolę odgrywa właściwy system mocowania.

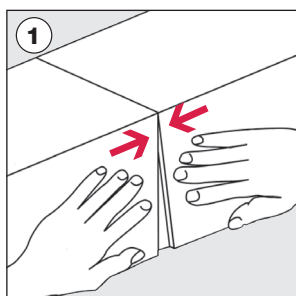
Rodzaje taśm

Typ	Grubość Aluminium [μm]	Klasa budowy materiałów DIN 4102
930 ALU SE	25	B1*
910 ALU SE	30	B1
942 ALU SE	40	B1
944 ALU SE	50	B1
948	40	-
941	100	-
1530 AWX	25	B1/A2*
1510 AWX	30	B1*
1542 AWX	40	B1**
1544 AWX	50	Zgodna z normą UL 723
1560 AWX	30	B1
933 ALU czarna	25	B2

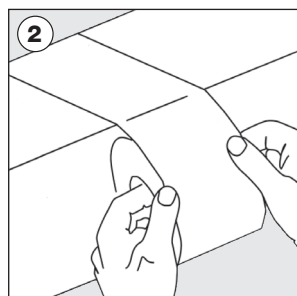
* dodatkowy znak jakości BG Verkehr

** LZO testowany, klasy emisji A+

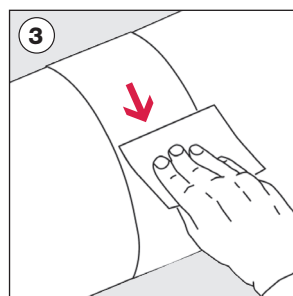
Instrukcja montażu:



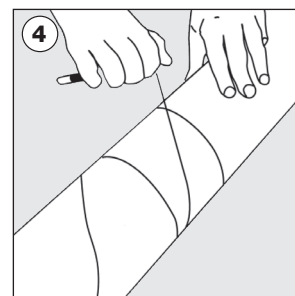
Materiał izolujący dokładnie przyciąć i dosunąć. Przy instalacjach klimatyzacyjnych i wentylacyjnych zastosować odpowiednie urządzenia mocujące.



Przyklejać taśmę do powierzchni. Upewnić się, że jej krawędzie dokleje się do powierzchni.

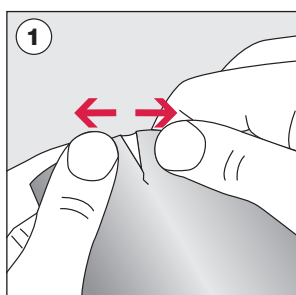


Usunąć nadmiar kleju szpachlą izolacyjną.

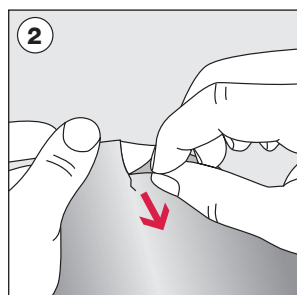


Dopiero po przyklejeniu taśmy użyć drutu wiązałkowego.

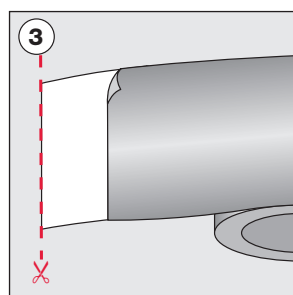
Wskazówki dotyczące zdjęcia folii ochronnej:



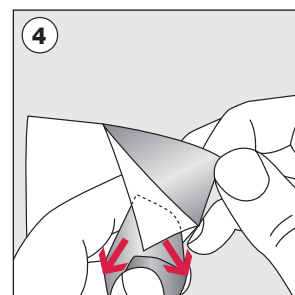
W celu łatwiejszego zdjęcia folii z taśmy używać dozownika, dzięki któremu początek taśmy jest zawsze dostępny blisko ostrza.



Na zaznaczonym na taśmie miejscu podważyć jej róg paznokciem.



Przy skracaniu taśmy nie usuwać folii zabezpieczającej.



Do zdejmowania folii zabezpieczającej używa się także papieru przekładkowego taśmy.

Produkty Coroplast są wynikiem dokładnych badań i stale dowodzą najwyższej jakości. W celu wsparcia w użytkowaniu produktów podajemy dane i informacje techniczne zgodne z naszą najnowszą wiedzą, ale nie udzielamy gwarancji ani rękojmi. Zastrzegamy sobie możliwość zmian technicznych we wszystkich naszych produktach. W razie wątpliwości prosimy o kontakt w celu uzyskania informacji technicznych o produkcie.

Uwaga: Użytkownik ponosi odpowiedzialność za weryfikację przydatności produktu pod kątem danego zastosowania.