

## Adhésifs Aluminium Coroplast

### Notice d'utilisation des Rubans

Les Rubans Adhésifs Aluminium Coroplast des séries SE et AWX sont approuvés DIN 4102, classement B1 (difficilement inflammable) et A2 (non combustible) ; ils sont suivis régulièrement par un institut de contrôle indépendant.

#### Application :

Pour le jointage et les raccords d'isolants recouverts d'aluminium dans les tuyauteries, les conduits de climatisation et les réservoirs pour des installations domestiques ou industrielles tel que dans la construction navale (les articles 930 ALU SE, 1510 AWX et 1530 AWX sont approuvés par l'organisme du transport BG Verkehr)

#### Préparation de la surface à recouvrir :

La surface doit être propre, exempte de poussières et graisses, et doit être sèche. Les traces d'oxydation sont à enlever. Ne pas couper les matériaux isolants trop courts. Les rapprocher bout à bout, si possible aluminium contre aluminium, pour éviter les chevauchements et tensions.

#### Températures :

a) Température de service :

Série ALU-SE : -40 °C à +80 °C

Série AWX : -40 °C à +130 °C

b) Température d'application :

Série ALU-SE : optimale de +15 °C à +25 °C

Série AWX : optimale de +10 °C à +25 °C

(Application possible à des températures négatives)

Plus la température d'application est basse, plus il faut presser et maroufler soigneusement avec la spatule. Eviter si possible de stocker les rubans adhésifs dans un local non chauffé pendant les saisons froides. Les bandes stockées dans des endroits très froids doivent séjourner au moins 1 jour dans un local chauffé avant utilisation.

#### Utilisation :

Centrer la bande adhésive aluminium sur le raccord. La surface optimale de recouvrement est de 50 mm de part et d'autre du joint. Maroufler la surface de manière homogène avec la spatule Coroplast, afin que les bords et l'extrémité de la bande soient parfaitement collés.

En cas de détérioration de l'isolant, ne pas se servir de patch palliatif, mais recoller toute la bande selon le profil. Vérifier les bords et les extrémités.

#### Quels sont les avantages de la spatule Coroplast :

- › vous obtiendrez une adhésion homogène sur toute la surface, sans bulles ni plis, même sur des surfaces à gros grains.
- › le marouflage à la spatule demande moins d'effort que la pression à la main.
- › la pression occasionnée par la spatule est de loin plus importante que celle engendrée avec des chiffons ou à la main. De ce fait, l'adhésivage est plus rapide.
- › a bonne mise en place de l'adhésif permet une parfaite tenue dans le temps et de ce fait créé une excellente barrière isolante à la diffusion.



Spatule  
COROPLAST

#### Attention :

Les Rubans Adhésifs Aluminium Coroplast assurent des fonctions isolantes mais ne remplissent en aucun cas des fonctions mécaniques. De ce fait, après pose de l'adhésif, le matériau isolant doit être fixé avec du fil de fer (dans le cas de tuyauteries par exemple) ou par des systèmes de fixation appropriés (par exemple pour les gaines de climatisation), afin de sécuriser la liaison de manière mécanique.

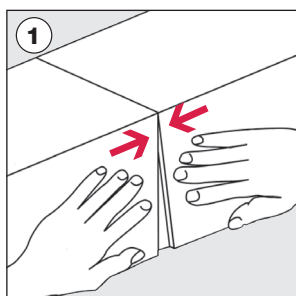
## Rubans Adhésifs Aluminium Coroplast – Aperçu de la gamme

Type	Épaisseur aluminium en µm	Classement de l'adhésif (selon DIN 4102)
930 ALU SE	25	B 1*
910 ALU SE	30	B 1
942 ALU SE	40	B 1
944 ALU SE	50	B 1
948	40	-
941	100	-
1530 AWX	25	B 1/A 2*
1510 AWX	30	B 1*
1542 AWX	40	B 1**
1544 AWX	50	conformément à UL 723
1560 AWX	30	B1
933 ALU Noir	25	B 2

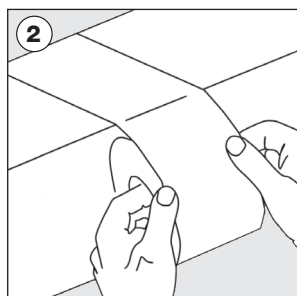
\* en plus : certification de l'organisme de Construction Navale

\*\* émissions COV : Classe A+

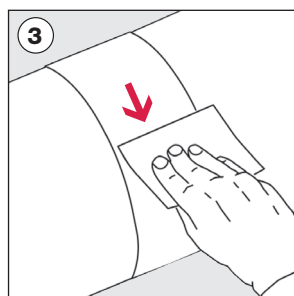
### Comment procéder pour jointer :



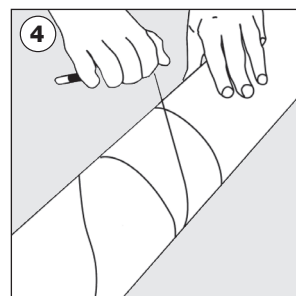
Couper le matériau isolant aux bonnes dimensions et joindre les deux parties bout à bout. Pour les conduits de climatisation, utiliser des aides à la fixation appropriées (goupilles, etc.)



Appliquer le ruban adhésif sur la surface du raccord ; ne pas couper le ruban adhésif trop court.

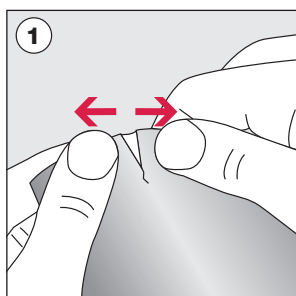


Maroufler avec la spatule sur toute la surface adhésivée, en particulier sur les bords et l'extrémité du ruban adhésif.

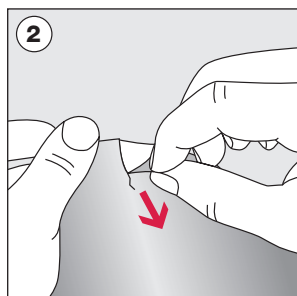


Ce n'est qu'après la pose du ruban adhésif que l'on utilise du fil de fer (selon la norme DIN4140)

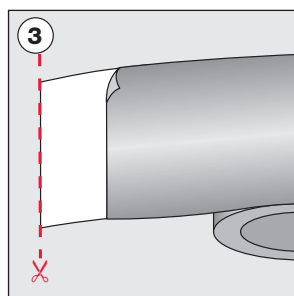
### Aide pour le retrait du Papier protecteur (Liner) :



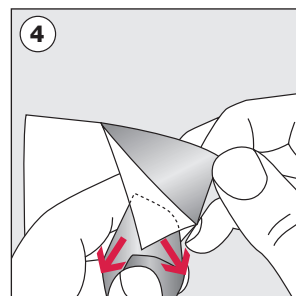
Pour un retrait plus facile du liner, étirer le ruban adhésif à son extrémité, en sorte que le liner se détende et l'aluminium se déchire.



A la suite de l'action précédente, une aide au retrait du liner se crée « naturellement ». Le liner se retire plus facilement.



Lors de la découpe du ruban adhésif, il est important de couper la partie adhésivée plus courte que le liner, pour y laisser une languette.



Il est également possible de coller une courte bande de ruban adhésif à l'arrière de la doublure pour la détacher, puis de la décoller avec la doublure.

Tous nos produits sont le résultat d'une recherche approfondie. Ils correspondent au dernier état de l'art. Pour leur utilisation appropriée, nous donnons nous donnons des données et des références techniques d'application après les meilleures connaissances, mais sans garantie. Dans des cas particuliers, elle doit être vérifiée par des tests propres lequel de nos articles doit être utilisé. Les données techniques indiquées dans cette liste de prix sont des valeurs approximatives et ne sont pas adaptées à une utilisation dans les spécifications et les instructions de livraison. Les spécifications et les instructions de livraison. En règle générale, ils correspondent à des valeurs moyennes typiques sans marge de fluctuation. Nous nous réservons expressément le droit de rendre des se réservent expressément le droit d'apporter des modifications techniques à tous les produits. Veuillez demander la fiche technique dans les cas individuels. Nous livrons exclusivement selon nos conditions générales de livraison et Conditions de livraison et de paiement, que nous vous enverrons sur demande et qui sont disponibles pour téléchargement sur notre page d'accueil : [www.coroplast-tape.com](http://www.coroplast-tape.com)